



LOS SERVICIOS DE PROCHILE Y LA PERSPECTIVA COMERCIAL PARA LOS ALIMENTOS DE CHILE EN MÉXICO.

Manuel José Prieto Troncoso
Jefe Departamento América del Norte
Dirección General de Relaciones Económicas Internacionales
Noviembre de 2009

proCHILE
35 años

Andrés Bello No 10, Piso 18, Col. Polanco
Deleg. Miguel Hidalgo, C.P. 11560, México, D.F.
Tel.: (52+55) 5280-9702



Índice

- Servicios de Prochile.
- Entorno económico de México 2009-2010.
- Oportunidades para productos alimenticios chilenos.
- Conclusiones.

proCHILE
35 años

Andrés Bello No 10, Piso 18, Col. Polanco
Deleg. Miguel Hidalgo, C.P. 11560, México, D.F.
Tel.: (52+55) 5280-9702



Misión Institucional


- Promover el aumento de las exportaciones, velando por:
 - el incremento del valor de los productos y servicios
 - el aumento en el número de empresas exportadoras
 - el aumento en el número de productos y servicios y,
 - la diversificación de los mercados de destinos

↓

ESTO ES LO ESENCIAL DE NUESTRA ACCIÓN

proCHILE 35 años

Andrés Bello No 10, Piso 18, Col. Polanco
Deleg. Miguel Hidalgo, C.P. 11560, México, D.F.
Tel.: (52+55) 5280-9702



Cómo contribuimos a la Misión

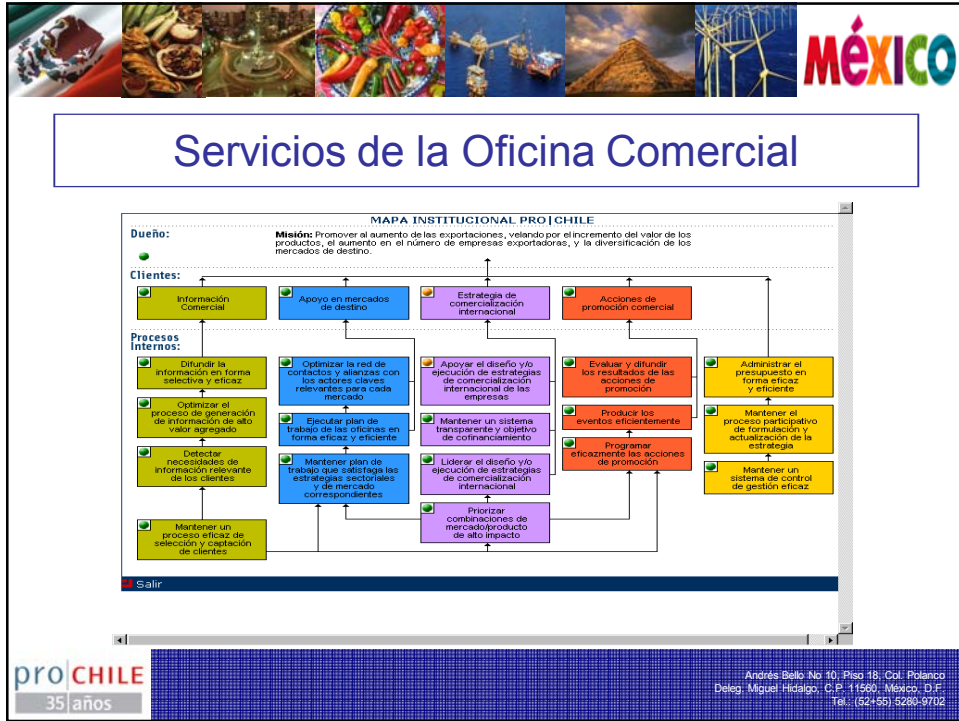
- En torno a la Misión surgen dos ejes para nuestra acción:

IMPACTO

INNOVACIÓN

proCHILE 35 años

Andrés Bello No 10, Piso 18, Col. Polanco
Deleg. Miguel Hidalgo, C.P. 11560, México, D.F.
Tel.: (52+55) 5280-9702





SITUACIÓN DE LA ECONOMÍA MEXICANA 2009-2010



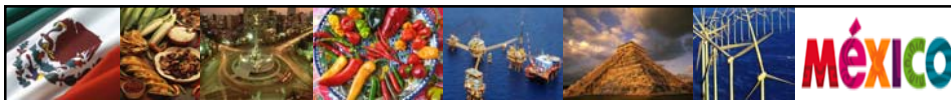
Algunas cifras de interés:

• Población (2008)	: 106 millones
• PIB Nominal (2008)	: USD 1.088 millones
• PIB per Cápita (2008)	: USD 10.235
• PIB per Cápita a PPP (2008)	: USD 14.560
• Índice de Gini	: 49.6
• Inflación (2008)	: 6.12%
• Exportaciones (2008)	: USD 292.636
• Importaciones (2008)	: USD 310.132
• Balanza comercial (2008)	: -USD 17.495
• Situación Fiscal (2008)	:-1.43%

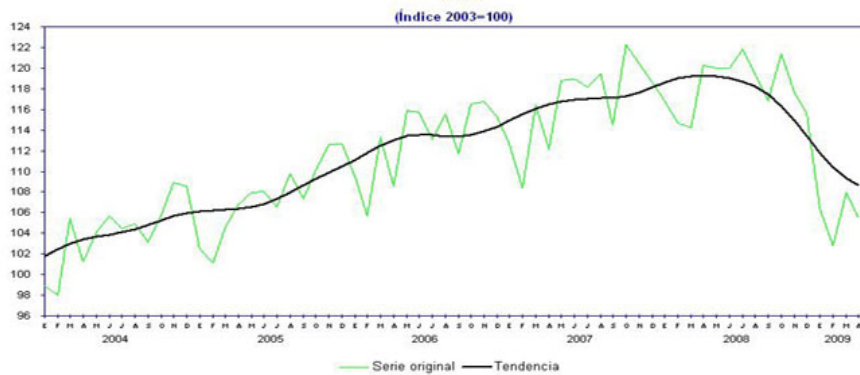


Algunas cifras de interés (cont):

• Recaudación/PIB (2006)	: 9% -11%
• Desempleo (2009)	: 6,1%
• Crecimiento del PIB (2008)	: 1,3%
• Tasa de inversión (2008)	: 24%
• IED (2008)	: USD 21,945 (E)
• Índice de Competitividad global (2009)	: Lugar 60
• Ingreso por remesas (2008)	: USD 25.137
• Ingresos petroleros (2008)	: USD 50.655
• Ingreso por turismo (2008)	: USD 13.289
• Reservas internacionales (2008)	: USD 85.274
• Expectativa de vida (2008)	: 75 años
• Tasa de crecimiento poblacional	: 0,82%



Tendencia del indicador global de la actividad económica
Total

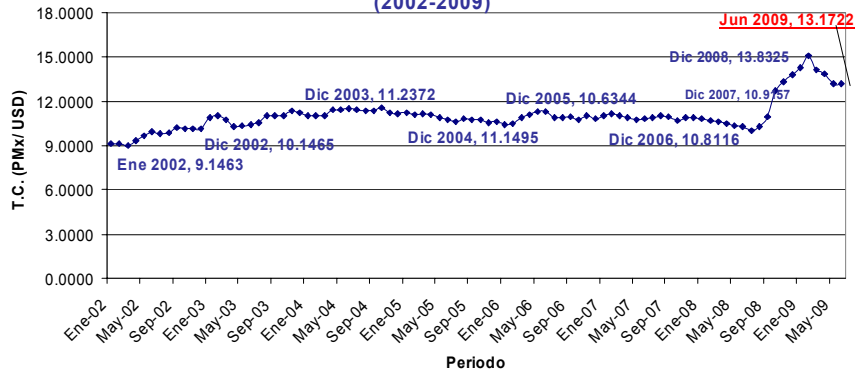


Fuente: INEGI

URL: http://www.inegi.org.mx/est/contenidos/espanol/tematicos/covuntura/ima/IGAE/IGAE_GRAF2.asp?c=8448



Evolución Tipo de Cambio (2002-2009)



Fuente: Banco de México

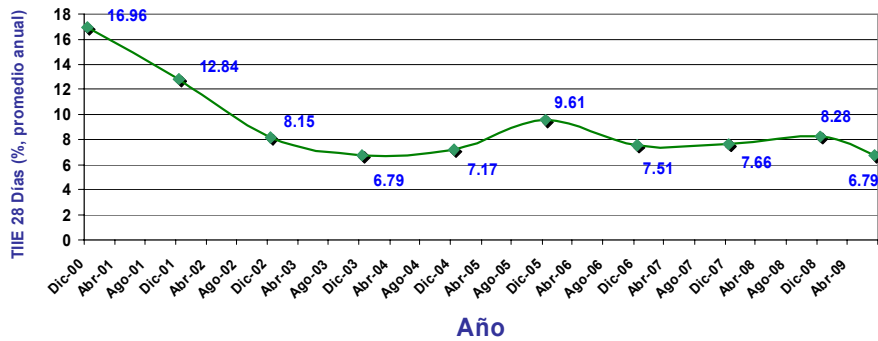
URL: <http://www.banxico.gob.mx/PortalesEspecializados/tiposCambio/indicadores.html>

proCHILE
35 años

Andrés Bello No 10, Piso 18, Col. Polanco
Deleg. Miguel Hidalgo, C.P. 11560, México, D.F.
Tel.: (52+55) 5280-9702



TIIE a 28 días



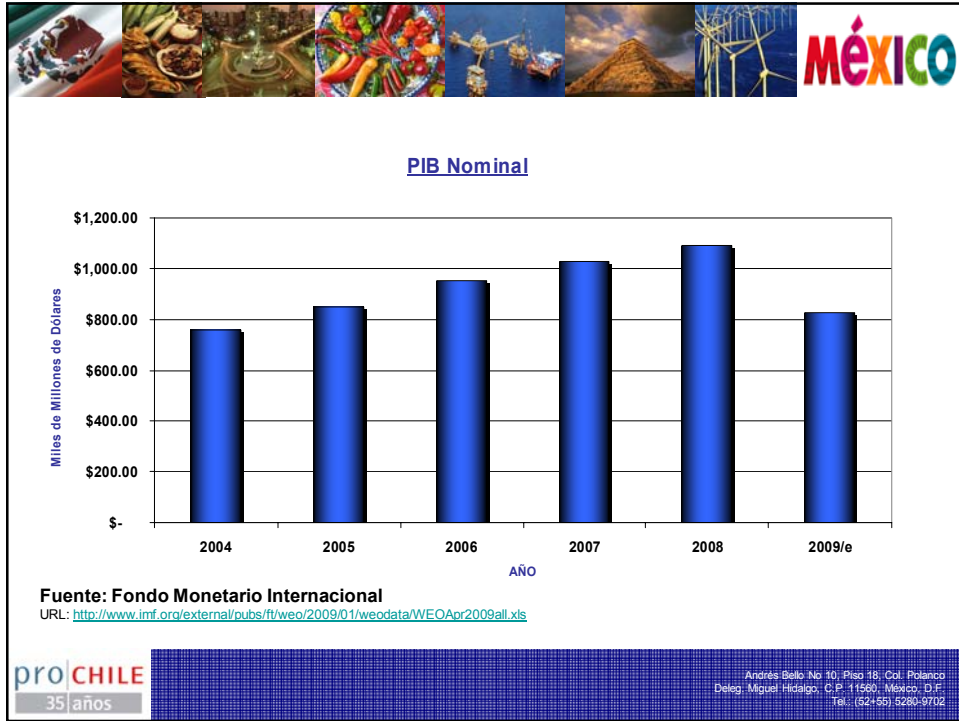
Fuente: Banco de México

URL: <http://www.banxico.org.mx/polmoneinflacion/tasaInteres.html>

La tasa de interés interbancaria de equilibrio (TIIE) a 28 días se determina por el Banco de México con base en cotizaciones presentadas por las instituciones de crédito, teniendo como fecha de inicio la de su publicación en el Diario Oficial de la Federación. El procedimiento de cálculo de dicha tasa se establece en la Circular 2019/95 emitida por el Banco de México y en el Diario Oficial de la Federación del 23 de marzo de 1995. Esta serie toma como referencia de inicio su fecha de publicación en el DOF.

proCHILE
35 años

Andrés Bello No 10, Piso 18, Col. Polanco
Deleg. Miguel Hidalgo, C.P. 11560, México, D.F.
Tel.: (52+55) 5280-9702



Proyecciones para el 2009

- Caída estimada del PIB de 7.5%-10% para el 2009 y recuperación del 1% para el 2010.
- Inflación en el rango del 5%-6%.
- Continuará Política Monetaria Expansiva.
- Déficit Fiscal estimado del 3.3% del PIB.
- Situación más compleja en la Balanza de Pagos.
- Aumento del desempleo e informalidad.
- Recuperación de las exportaciones no se dará mientras la demanda estadounidense no se recupere con fuerza.
- El peso se mantendrá en un rango de \$13 a \$14 a diciembre 2009.
- Consumo privado seguirá afectado por la crisis.

proCHILE 35 años

Andrés Bello No 10, Piso 18, Col. Polanco
 Deleg. Miguel Hidalgo, C.P. 11560, México, D.F.
 Tel.: (52+55) 5280-9702



Oportunidades para Productos Alimenticios Chilenos

proCHILE
35 años

Andrés Bello No 10, Piso 18, Col. Polanco
Deleg. Miguel Hidalgo, C.P. 11560, México, D.F.
Tel.: (52+55) 5280-9702



Oportunidades para productos alimenticios

- Fruta
- Aceite de oliva
- Productos secos y deshidratados
- Cárnicos
- Lácteos
- Productos gourmet

proCHILE
35 años

Andrés Bello No 10, Piso 18, Col. Polanco
Deleg. Miguel Hidalgo, C.P. 11560, México, D.F.
Tel.: (52+55) 5280-9702



Estadísticas de Importación de México 2006-2008

Importaciones de México											
SubPartida Arancelaria 150910, Aceite de Oliva											
País	Unidad	2006		2007		2008		% Participación			% Var.
		Millones USD	Toneladas	Millones USD	Toneladas	Millones USD	Toneladas	2006	2007	2008	
España	Tons.	\$ 30.79	5,959.72	\$ 26.32	5,510.63	\$ 28.82	5,651.03	76.06	72.34	77.72	2.55
Italia	Tons.	\$ 10.36	1,791.54	\$ 11.24	1,982.36	\$ 8.17	1,384.58	22.86	26.02	19.04	-30.15
Argentina	Tons.	\$ 0.19	38.67	\$ 0.43	82.27	\$ 0.89	175.26	0.49	1.08	2.41	113.04
Chile	Tons.	\$ 0.07	11.29	\$ 0.10	11.37	\$ 0.20	37.09	0.14	0.15	0.51	226.28
EEUU	Tons.	\$ 0.03	5.36	\$ 0.07	18.77	\$ 0.06	19.64	0.07	0.25	0.27	4.64
Mundo	Tons.	\$ 41.58	7,835.95	\$ 38.24	7,617.88	\$ 38.16	7,271.25	100.00	100.00	100.00	-4.55

Fuente: Global Trade Atlas, con información de la Secretaría de Economía de México

El precio promedio por Unidad durante el 2008, fue de **USD\$ 190,54** por Tonelada



Andrés Bello No 10, Piso 18, Col. Polanco
Deleg. Miguel Alemán, C.P. 11560, México, D.F.
Tel.: (52+55) 5280-9702



Estadísticas de Importación de México 2006-2008

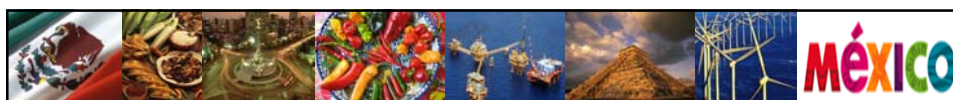
Importaciones de México											
SubPartida Arancelaria 0806.20.01, Uvas secas, incluidas las pasas											
País	Unidad	2006		2007		2008		% Participación			% Var.
		Millones USD	Toneladas	Millones USD	Toneladas	Millones USD	Toneladas	2006	2007	2008	
Chile	Tons.	\$ 9.99	7,845.08	\$ 12.02	9,169.68	\$ 11.13	6,879.27	67.54	63.91	51.02	-24.98
EEUU	Tons.	\$ 5.24	3,741.88	\$ 4.69	5,151.49	\$ 5.00	6,586.47	32.21	35.90	48.85	27.86
Sudafrica	Tons.	\$ 0.04	9.47	\$ 0.06	12.42	\$ 0.04	9.53	0.08	0.09	0.07	-23.30
Irán	Tons.	\$ 0.03	18.00	\$ 0.003	5.63	\$ 0.002	4.30	0.15	0.04	0.03	-23.56
China	Tons.	\$ -	0.00	\$ 0.0006	0.20	\$ 0.005	2.06	0.00	0.00	0.02	946.19
Mundo	Tons.	\$ 15.29	11,615.72	\$ 16.78	14,348.46	\$ 16.19	13,483.81	100.00	100.00	100.00	-6.03

Fuente: Global Trade Atlas, con información de la Secretaría de Economía de México

El precio promedio por Unidad durante el 2008, fue de **USD\$ 832,84** por Tonelada



Andrés Bello No 10, Piso 18, Col. Polanco
Deleg. Miguel Alemán, C.P. 11560, México, D.F.
Tel.: (52+55) 5280-9702



Principales Productos Importados por México

Fracción	Descripción	2007	2008	2009
		julio-diciembre	enero-diciembre	enero-abril
02	Carne y despojos comestibles	514,815,991	1,092,412,836	252,276,353
10	Cereales	784,597,902	2,204,049,789	469,285,691
12	Semillas y frutos oleaginosos; semillas y frutos diversos; plantas industriales o medicinales; paja y forraje	604,006,884	2,279,008,957	549,467,582
27	Combustibles minerales, aceites minerales y productos de su destilación; materias bituminosas; ceras minerales	9,661,053,933	25,841,888,684	2,995,927,806
29	Productos químicos orgánicos	485,256,849	906,498,482	235,130,444
30	Productos farmacéuticos	775,452,151	1,742,859,829	540,149,564
39	Plástico y sus manufacturas	2,278,337,962	4,079,026,063	918,816,952
73	Manufacturas de fundición, hierro o acero	1,071,424,098	2,031,437,146	450,044,238
84	Reactores nucleares, calderas, máquinas, aparatos y artefactos mecánicos; partes de estas máquinas o aparatos	5,628,358,785	11,792,063,416	2,713,583,549
85	grabación o reproducción de sonido, aparatos de grabación o reproducción de imagen y sonido en televisión, y las partes y accesorios de estos aparatos	14,814,054,046	29,588,750,969	7,382,824,009
87	Vehículos automóviles, tractores, velocípedos y demás vehículos terrestres; sus partes y accesorios	7,273,845,686	13,135,211,322	1,921,281,932
90	Instrumentos y aparatos de óptica, fotografía o cinematografía, de medida, control o precisión; instrumentos y aparatos médicoquirúrgicos; partes y accesorios de estos instrumentos o aparatos	3,044,246,172	4,726,932,162	642,617,524
95	accesorios	952,748,818	1,465,215,770	394,481,718
98	Operaciones especiales	435,314,782	1,071,912,311	206,639,690
	Total	150,298,874,370	310,132,328,155	69,160,490,043

Secretaría de Economía

proCHILE
35 años

Andrés Bello No. 10, Piso 18, Col. Polanco
Deleg. Miguel Alemán, C.P. 11560, México, D.F.
Tel.: (52-55) 5280-9702




Importaciones de México desde Chile

Capítulos Arancelarios	Descripción	Millones de Dólares Americanos			% Participación			% Var. 2008/2007
		2006	2007	2008	2006	2007	2008	
74	Cobre y sus manufacturas	\$ 817.57	\$ 733.83	\$ 822.97	33.1	28.29	31.74	-12.15
44	Madera, carbón vegetal y manufacturas de madera	\$ 318.54	\$ 351.14	\$ 369.91	12.9	13.54	14.27	5.35
87	Vehículos automóviles, tractores, velocípedos y demás vehículos terrestres; sus partes y accesorios	\$ 16.71	\$ 127.60	\$ 181.85	0.68	4.92	7.01	42.52
08	Frutas y frutos comestibles; cortezas de agrios (cítricos), melones o sandías	\$ 117.63	\$ 132.96	\$ 113.39	4.76	5.13	4.37	-14.72
26	Minerales metálicos, escorias y cenizas	\$ 368.84	\$ 290.16	\$ 112.49	14.93	11.19	4.34	-61.23
02	Carne y despojos comestibles	\$ 129.94	\$ 93.98	\$ 99.23	5.26	3.62	3.83	5.59
31	Abonos	\$ 24.40	\$ 43.63	\$ 98.73	0.99	1.68	3.81	126.28
20	Preparaciones de hortalizas, frutas u otros frutos o demás partes de plantas	\$ 64.97	\$ 87.67	\$ 84.46	2.63	3.38	3.26	-3.86
04	Leche y productos lácteos; huevos de ave; miel natural; productos comestibles de origen animal, no expresados ni comprendidos en otra parte	\$ 73.90	\$ 99.39	\$ 80.90	2.99	3.83	3.12	-18.60
48	Papel y cartón; manufacturas de pasta de celulosa, de papel o cartón	\$ 72.14	\$ 75.31	\$ 61.53	2.92	2.9	2.37	-18.30
	Total	\$ 2,469.73	\$ 2,593.97	\$ 2,592.50	100	100	100	-0.06

Fuente: Global Trade Atlas con datos de la Secretaría de Economía de México

proCHILE
35 años

Andrés Bello No. 10, Piso 18, Col. Polanco
Deleg. Miguel Alemán, C.P. 11560, México, D.F.
Tel.: (52-55) 5280-9702



Estrategias de comercialización y distribución

- Directo al consumidor final.
- Vender a través de un fabricante mexicano.
- Distribuidor mayorista.
- Distribuidor minorista.
- Agentes.

proCHILE
35 años

Andrés Bello No 10, Piso 18, Col. Polanco
Deleg. Miguel Hidalgo, C.P. 11560, México, D.F.
Tel.: (52+55) 5280-9702



Consideraciones sanitarias y fitosanitarias

- Normativa sanitaria mexicana muy estricta.
- Absolutamente necesario conocer la normativa vigente.
- Normas aplicadas con rigurosidad por las autoridades.
- Estar atento a las modificaciones y/o nuevas reglas.

proCHILE
35 años

Andrés Bello No 10, Piso 18, Col. Polanco
Deleg. Miguel Hidalgo, C.P. 11560, México, D.F.
Tel.: (52+55) 5280-9702



Pasos para exportar exitosamente

1. En México son muy importante las relaciones de confianza para realizar negocios.
2. Conocer la fracción arancelaria del producto.
3. Conocer los requisitos para cada producto de forma anticipada (fijación de precio).
4. Elaborar una ficha técnica del producto.
5. Contratar un agente aduanal eficiente.
6. Es importante realizar la misión comercial con muestras del producto a promocionar.

proCHILE
35 años

Andrés Bello No. 10, Piso 18, Col. Polanco
Deleg. Miguel Hidalgo, C.P. 11560, México, D.F.
Tel.: (52+55) 5280-9702



Pasos para exportar exitosamente

7. Tiene que quedar claro el beneficio desde el primer momento, win-win.
8. Adaptar el producto a los gustos del consumidor, "Tropicalizar".
9. Investigar el mercado previo a la realización de cualquier actividad de prospección o promoción.

proCHILE
35 años

Andrés Bello No. 10, Piso 18, Col. Polanco
Deleg. Miguel Hidalgo, C.P. 11560, México, D.F.
Tel.: (52+55) 5280-9702



Conclusiones

- Es necesario reforzar la promoción para no perder participación de mercado.
- Se recomienda realizar acciones concretas (focalizadas) para incentivar el consumo.
- Adecuar los productos (empaques, tamaños, precios) a las necesidades de los consumidores.
- El mercado ofrece posibilidades aún no exploradas, gran concentración en la Ciudad de México y Guadalajara.
- Fortalecer la relación con importadores y distribuidores.
- Los productos europeos se han hecho más caros por la apreciación del Euro de los últimos años por lo que existe una buena oportunidad para la sustitución.
- Realizar acciones de promoción en forma colaborativa.